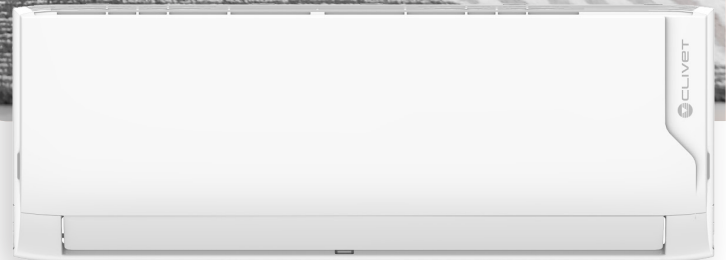
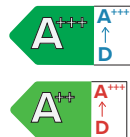
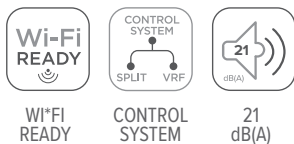


CRISTALLO 2 27M ÷ 70M

SINGLESplit



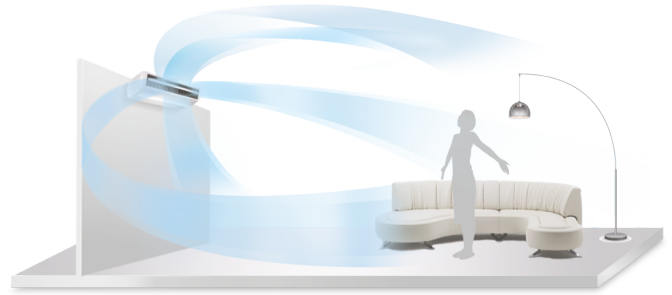
SINGLESplit mit Hiwall-Innengerät

WAS SPRICHT FÜR CRISTALLO 2?

- ✓ ALTO Design-Paneel mit starken und eleganten Linien, in mattem Finish
- ✓ Reinigungsfilter: aktiv gegen Gerüche, Staub, VOC, Pollen, Sporen, Bakterien
- ✓ Intelligenter Betrieb als Standard: über Smartphone mit NetHome Plus-App und Sprachsteuerung mit Amazon Alexa und Google Assistant
- ✓ Kompatibel mit SINGLESplit/MULTISplit Split Außeneinheiten

MEHRERE STRÖMUNGSRICHTUNGEN

Das Klimagerät kann den Luftstrom in mehrere Richtungen verteilen: Um ihn bestmöglich in den Raum zu leiten, werden die Lamellen elektronisch gesteuert sowohl in der Waagerechten als auch in der Senkrechten verstellt.



DIE Stellung der Lamellen kann mit der Standard-Fernbedienung wunschgemäß eingestellt werden.

BREEZE AWAY

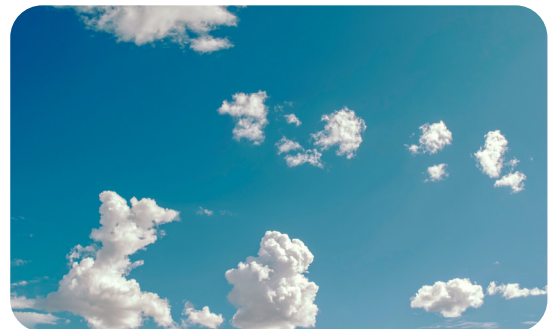
Die Funktion verhindert, dass der Luftstrom direkt auf Personen gerichtet wird und den Komfort beeinträchtigt.

der Ventilator bewegt sich mit AUTO-Geschwindigkeit

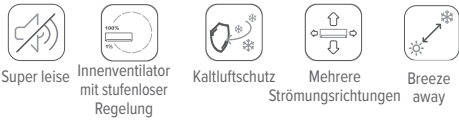


REINIGUNGSFILTER

- ✓ Filter mit hoher Dichte: entfernt größeren Staub und Mikroben, schützt andere Filter. Er ist wasch- und wiederverwendbar
- ✓ Kalt-Katalysator-Filter: Oxidationsreduktion verschiedener gefährlicher Gase (z.B. VOC) durch Zersetzung in inerte Substanzen wie H₂O oder Kohlendioxid. Er minimiert auch Gerüche
- ✓ Aktivkohlefilter: absorbiert chemisch Mikropartikel und Bakterien durch Reinigung der Luft und Beseitigung von Gerüchen
- ✓ Silberionenfilter: setzt kontinuierlich Silberionen frei, um bis zu 99% der Bakterien in der Luft zu beseitigen und deren Wachstum und Vermehrung einzuschränken. Aktiv auch gegen Viren



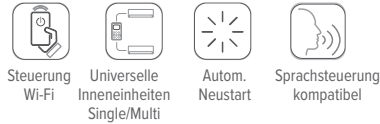
KOMFORT



ZUVERLÄSSIGKEIT



PRAKTISCHE FUNKTIONEN



ENERGIEFUNKTIONEN



GESUNDHEIT



OPTIONAL



Technische Angaben

Kombination

		27M	35M	53M	70M		
Kühlleistung	Nennwert (Min.:Max.)	Btu/h	9.000 (3.500÷11.000)	12.000 (4.700÷14.700)	18.000 (11.570÷20.100)	20.100 (7.200÷28.000)	
	Nennwert (Min.:Max.)	kW	2,64 (1,03÷3,22)	3,52 (1,38÷4,31)	5,27 (3,39÷5,90)	5,88 (2,11÷8,20)	
Heizleistung	Nennwert (Min.:Max.)	Btu/h	10.000 (2.800÷11.500)	13.000 (3.640÷15.000)	18.400 (10.600÷20.000)	22.700 (5.300÷28.000)	
	Nennwert (Min.:Max.)	kW	2,93 (0,82÷3,37)	3,81 (1,07÷4,38)	5,39 (3,10÷5,85)	6,66 (1,55÷8,20)	
Gesamte Leistungsaufnahme	Kühlbetrieb (Min.:Max.)	W	628 (80÷1100)	1.005 (130÷1.650)	1.550 (560÷2.050)	1.770 (420÷3.200)	
	Heizung (Min.:Max.)	W	651 (70÷990)	977 (160÷1.560)	1.440 (780÷2.000)	2.130 (300÷3.100)	
Nennstrom	Kühlbetrieb (Min.:Max.)	A	2,73 (0,35÷4,78)	4,37 (0,60÷7,20)	6,70 (2,40÷9,00)	7,67 (1,80÷13,9)	
	Heizung (Min.:Max.)	A	2,83 (0,32÷4,32)	4,24 (0,70÷6,78)	6,23 (3,40÷8,70)	7,70 (1,30÷13,5)	
Saisonale ¹	Kühlbetrieb	Energieklasse	-	A+++	A+++	A++	A++
		Theoretische Last (PAuslegung)	kW	2,60	3,50	5,30	7,00
		SEER	-	8,80	8,50	7,00	6,40
		Energieverbrauch/Jahr	kWh/a	103	144	265	383
	Heizbetrieb Mittleres Klima	Energieklasse	-	A++	A++	A+	A+
		Theoretische Last (PAuslegung)	kW	2,40	2,60	4,20	4,90
		SCOP	-	4,60	4,60	4,00	4,00
		Energieverbrauch/Jahr	kWh/a	730	791	1.470	1.715
	Heizbetrieb Heißes Klima	Energieklasse	-	A+++	A+++	A+++	A+++
		SCOP	-	6,00	6,00	5,10	5,10
Nenneffizienz ²	EER	-	4,20	3,50	3,40	3,33	
	COP	-	4,50	3,90	3,76	3,76	

Inneneinheit

		IMA1-Y	27M	35M	53M	70M	
Artikelnummer			89682314	89682313	89682315	89682312	
Abmessungen	Anlage	L x P x A	mm	802x200x295	802x200x295	969x241x320	1083x244x336
	Verpackung	L x P x A	mm	875x285x380	875x285x380	1045x315x405	1155x315x415
Gewicht	Gerät/Verpackung		kg	8,7/11,5	8,7/11,5	11,2/14,6	13,6/17,3
Luftfilter	Typ		-	PUF	PUF	PUF	PUF
Luftdurchfluss		Hi/Mid/Lo	m ³ /h	510/360/300	520/370/310	800/600/500	1090/770/610
Entfeuchtungsleistung			l/h	1,00	1,20	1,80	2,70
Schallleistungspegel		Hi	dB(A)	54	55	56	62
Schalldruckpegel		Hi/Mid/Lo	dB(A)	37/31/22	39/33/22	41/37/31	46/37/35
Steuerungssysteme	Infrarot-Fernbedienung		-	RG10A4-D2S-BGEF	RG10A4-D2S-BGEF	RG10A4-D2S-BGEF	RG10A4-D2S-BGEF
	Einstellbare Temperatur		°C	16÷30	16÷30	16÷30	16÷30
Versorgung	Spannung/Frequenz/Phasen		V/Hz/n°	230 / 50 / 1	230 / 50 / 1	230 / 50 / 1	230 / 50 / 1

Außeneinheit

		MMA1-Y	27M	35M	53M	70M	
Artikelnummer			89682319	89682321	89682320	89682318	
Abmessungen	Anlage	L x P x A	mm	765x303x555	765x303x555	805x330x554	890x342x673
	Verpackung	L x P x A	mm	887x337x610	887x337x610	915x370x615	995x398x740
Gewicht	Gerät/Verpackung		kg	26,4/28,8	26,4/28,8	33,5/36,1	43,9/46,9
Schallleistungspegel		Nennwert	dB(A)	58	61	65	67
Schalldruckpegel		Nennwert	dB(A)	54	55	57	60
Betriebsbereich	Kühlbetrieb	Raumtemp	°C	16÷32	16÷32	16÷32	16÷32
		Außentemp	°CBS	-15÷50	-15÷50	-15÷50	-15÷50
	Heizung	Raumtemp	°C	0÷30	0÷30	0÷30	0÷30
		Außentemp	°CBU	-20÷24	-20÷24	-15÷24	-15÷24
Kältemittel	Art/GWP		-	R-32 / 675	R-32 / 675	R-32 / 675	R-32 / 675
Versorgung	Spannung/Frequenz/Phasen		V/Hz/n°	230 / 50 / 1	230 / 50 / 1	230 / 50 / 1	230 / 50 / 1

¹ SEER- und SCOP-Daten, zugehörige Energieklassen und Jahresenergieverbrauch erfüllen die Anforderungen der DIN EN 14825.

² Die EER/COP-Werte sind nur für die zum Zeitpunkt der Erstellung dieses Dokuments geltenden steuerlichen Vergünstigungen angegeben.

CCF = Kalt-Katalysator Ventilator Drehzahlen: Hi=Hoch; Mid=Mittel; Lo=Niedrig; SL=SehrNiedrig;

Si=Leise

Prüfbedingungen: gemäß Normen DIN EN 14511 / DIN EN 12102

Kühlbetrieb: Innenlufttemperatur 27 °C DB/19 °C WB; Außenlufttemperatur 35 °C DB/24 °C WB

Heizbetrieb: Innenlufttemperatur 20 °C DB/15 °C WB; Außenlufttemperatur 7 °C DB/6 °C WB.

Die Daten wurden gemäß der delegierten EU-Verordnung 626/2011 deklariert.

Anschlüsse und Kältemittelleitungen

Set			27M	35M	53M	70M
Max. äquivalente Länge		m	25	25	30	50
Max. Höhenunterschied ODU / IDU		m	±10	±10	±20	±25
Vorbefüllung mit Kältemittel		kg / m	0,62 / 5	0,62 / 5	1,10 / 5	1,45 / 5
Außendurchmesser	Flüssigkeit	mm / inch	Φ6,35 - 1/4"	Φ6,35 - 1/4"	Φ6,35 - 1/4"	Φ9,52 - 3/8"
	Gas	mm / inch	Φ9,52 - 3/8"	Φ9,52 - 3/8"	Φ12,7 - 1/2"	Φ15,9 - 5/8"

elektrische Anschlüsse

Set			27M	35M	53M	70M
ODU	Versorgung	V/Hz/n°	230 / 50 / 1	230 / 50 / 1	230 / 50 / 1	230 / 50 / 1
		Kabelanzahl	2 + G	2 + G	2 + G	2 + G
IDU	Versorgung	V/Hz/n°	230 / 50 / 1	230 / 50 / 1	230 / 50 / 1	230 / 50 / 1
		Kabelanzahl	2 + G	2 + G	2 + G	2 + G
	Signal	Kabelanzahl	2	2	2	2

Zubehör

Standard

RG10A-D2S-BGEF IR-Fernbedienung für Inneneinheiten der Serie CRISTALLO 2 / EZCool / BOX 2 / CONSOLE 3 / DUCT 2 / C&F 2

NWMX WLAN-Bausatz für Inneneinheiten

Optionales

MKSS2X Multifunktionsplatine für ferngesteuertes EIN-/AUSCHALTEN, Alarm und XYE-Anschluss (für die verkabelte Steuerung der einzelnen Einheit, die verkabelte zentrale Steuerung, individuelle Daten sind für den Datenwandler und das BMS Gateway erforderlich)

EIN-AUS/Alarm/XYE/WLAN-Anschluss können gleichzeitig genutzt werden

Steuersysteme (siehe zugehörigen Abschnitt)